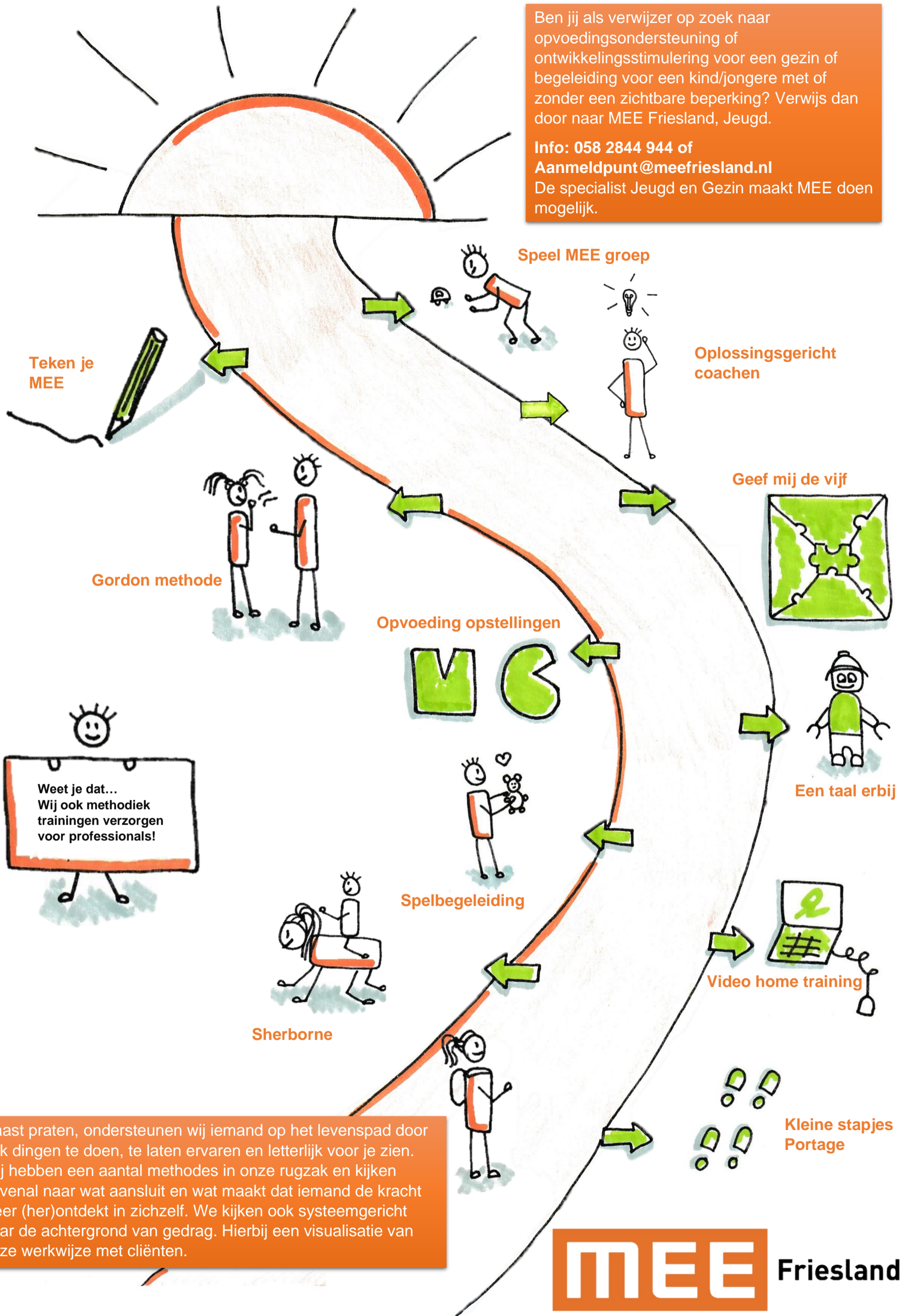


Ben jij als verwijzer op zoek naar opvoedingsondersteuning of ontwikkelingsstimulering voor een gezin of begeleiding voor een kind/jongere met of zonder een zichtbare beperking? Verwijs dan door naar MEE Friesland, Jeugd.

Info: 058 2844 944 of Aanmeldpunt@meefriesland.nl
De specialist Jeugd en Gezin maakt MEE doen mogelijk.



Naast praten, ondersteunen wij iemand op het levenspad door ook dingen te doen, te laten ervaren en letterlijk voor je zien. Wij hebben een aantal methodes in onze rugzak en kijken bovenal naar wat aansluit en wat maakt dat iemand de kracht weer (her)ontdekt in zichzelf. We kijken ook systeemgericht naar de achtergrond van gedrag. Hierbij een visualisatie van onze werkwijze met cliënten.